

Auf dem Bahnhof

Romanischer Titel: Ina pintga melodia (Gion Deplazes)

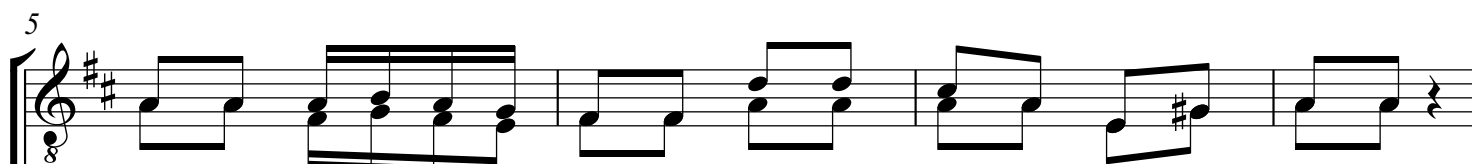
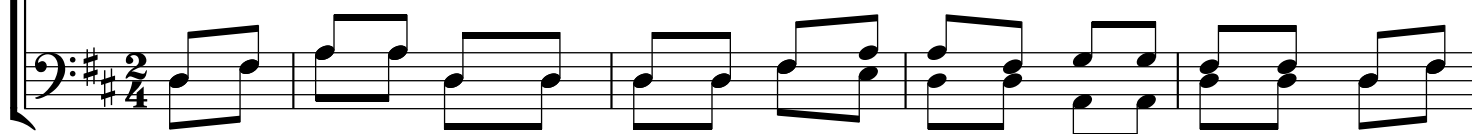
T: Adolf Holst

M: Eduard Lombriser (1979)

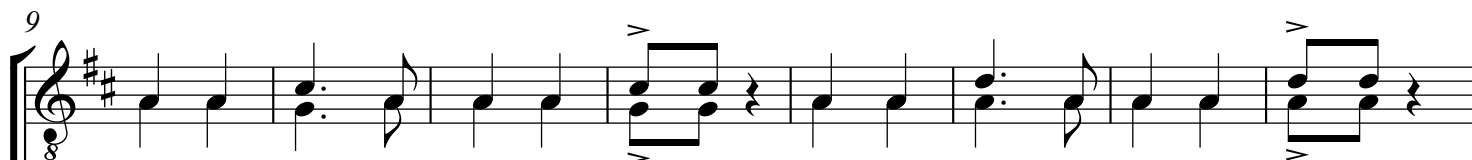
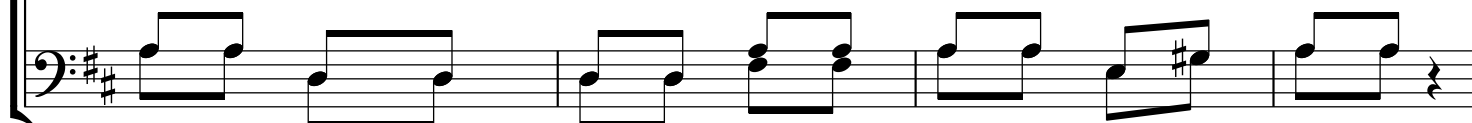
♩ = 84



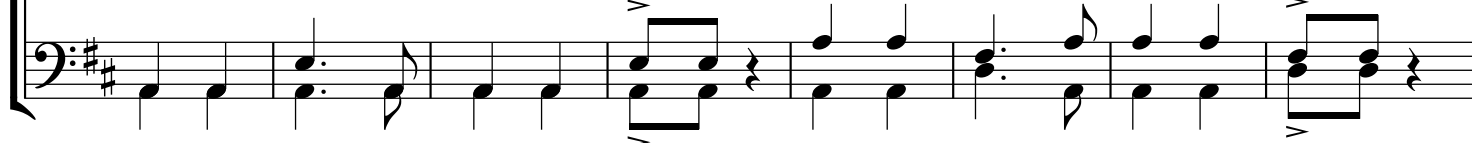
1. Höchs-te Zeit, noch drei__ Mi - nu - ten! Max, jetzt müs - sen wir uns spu - ten! Welch ein
2. Auf der Trep - pe wel - che Men - ge. An den Schal-tern welch Ge-drän - ge. Wie sie
3. Zi-schend auf der blan - ken Schie-ne faucht schon zor-nig die Ma-schi - ne. Plät - ze



Tru - bel, welch ein__ Trei - ben! Dass wir nur nicht sit - zen blei - ben.
 stür - zen, wie__ sie__ lau - fen, schie - ben, stos - sen, Kar - ten kau - fen.
 su - chen, ru - fen,__ fra - gen, Kof - fer - wer - fen, Tü - ren - schla - gen.



Welch ein Tru - bel, welch ein Trei - ben! Dass wir nur nicht sit - zen blei - ben.
 Wie sie stür - zen, wie sie lau - fen, schie - ben, stos - sen Kar - ten kau - fen.
 Plät - ze - su - chen, ru - fen fra - gen, Kof - fer - wer - fen, Tü - ren - schla - gen.



Mäx - chen, fass mich an, mein Sohn. Mut - ter, horch! Da pfeift er schon.
 Mit zwei Kof - fern, gross und schwer, hetzt der Va - ter hin - ter - her.
 End - lich drin - nen klein und gross. Fer - tig! Ab - fahrt! Jetzt geht's los!

