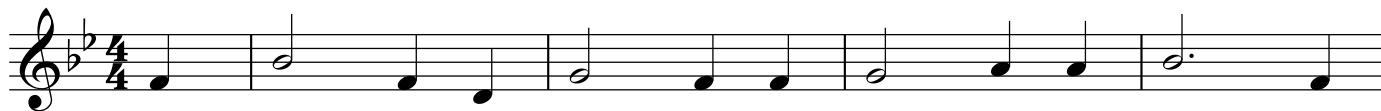


# O cara Surselva

Alfons Tuor

Eduard Lombriser



1. O ca - ra Sur - sel - va pom - pu - sa spel Rein, splen -  
2. Stai bein o Sur - vel - va, stei bein vus u - auls, stei  
3. Stai bein o Sur - sl - va, stei bein vus mu - letgs, u -  
6 4. Stai bein o Sur - sel - va, ti pe - vel ro - man, fi -



di - da con - tra - da cun tschiel schi se - rein. O  
bein vus val - let - tas, vus gon - das ed aults, stei  
als e cas - ca - das, u - clauns e va - dretgs, vus  
dei - vels er stun - del a ti da lon - tan! Miu



tia - ra ma - ter - na che has mei tez - zau, de  
bein vus mun - to - gnas, vus li - be - ras vals, vus  
pra - das e spun - das, vus logs um - bri - vai, ti  
pie - vel jeu sen - tel, jeu sun - de tiu saung: a



tei se - re - gor - da il fegl ban - du - nau.  
crests e vus tgiem - bels cun mirs e ca - stials.  
ca - sa pa - ter - na de mes ca - re - zai.  
ti au - da sem - per miu cor e miu maun.